

## Rritja e mëshqerrave – Baza kryesore për prodhim ekonomik të qumështit.

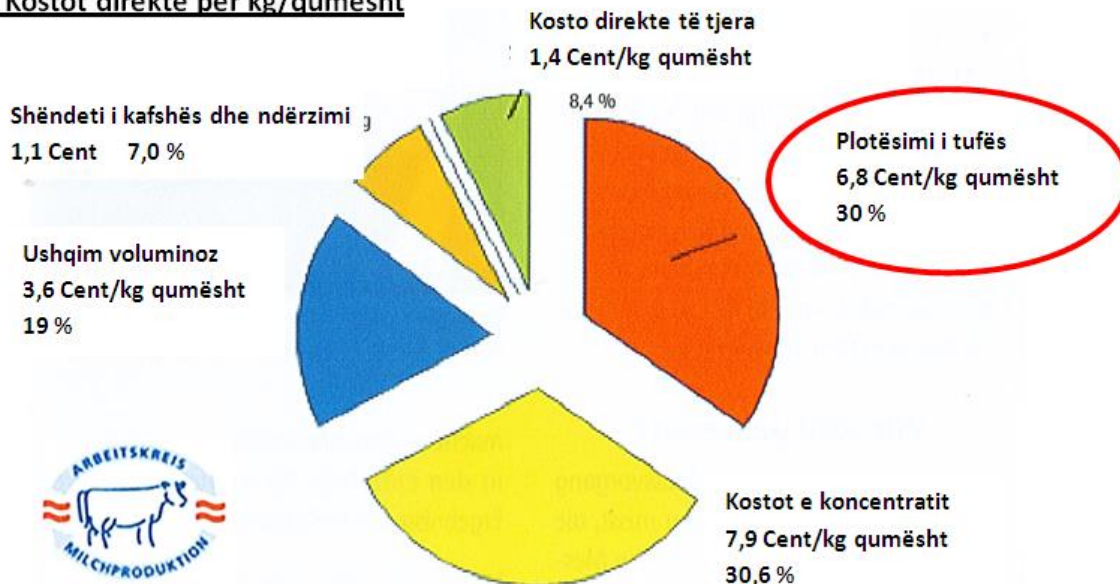
*Përgatitur nga Franz Riegler, Konsulent i Schaumann dhe Aksioner i AUSTRIA Prämix shpk.*



Për prodhim ekonomik të qumështit nuk ka rëndësi vetëm mbajtja dhe përkujdesja optimale e lopëve të qumështit, por edhe vendosja me meshqerra e reja. Mëshqerrat janë lopët e së nesërme. Gjatë rritjes së mëshqerrave të reja duhet të vendosen disa pika të rëndësishme për rendimentin e tufës. Prandaj në rritjen e mëshqerrave të reja ka shumë mundësi për kursime të konsiderueshme.

Me një jetëgjatësi mesatare prej rreth 3.5-4 laktacione është i nevojshëm remonti vjetor i tufës në shumë ferma. Normat e remontit lëvizin mesatarisht ndërmjet 30 dhe 35 %. Si pasojë, disa mbarështues gjedhi mbajnë viçat femra për plotësimin e tufës ose për remont.

**Fig 1. Kostot direkte për kg/qumësht**



Pjesa e remontit sipas grupeve të punës në fermat në Austrinë e Sipërme, llogaritet të ketë vlerë prej 1.700€ për çdo mëshqerrë, mesatarisht 6,8 Cent për kg qumësht (Fig. 1). Nga këndvështrimi ekonomik synohet një vlerë maksimale prej 5 Cent.

### **Ulja e numrit të krerëve që janë në pjellje të parë**

Kjo do të sjellë jo vetëm uljen e kostove të rritjes me rreth 50 Euro për mëshqerrë në muaj, por edhe rrezikun e dhjamosjes dhe si pasojë reduktimin e lindjeve të vështira. Faktorë të tjerë gjatë laktacionit të parë, si problemet me pjellorinë dhe çrregullime metabolike, do të minimizohen.

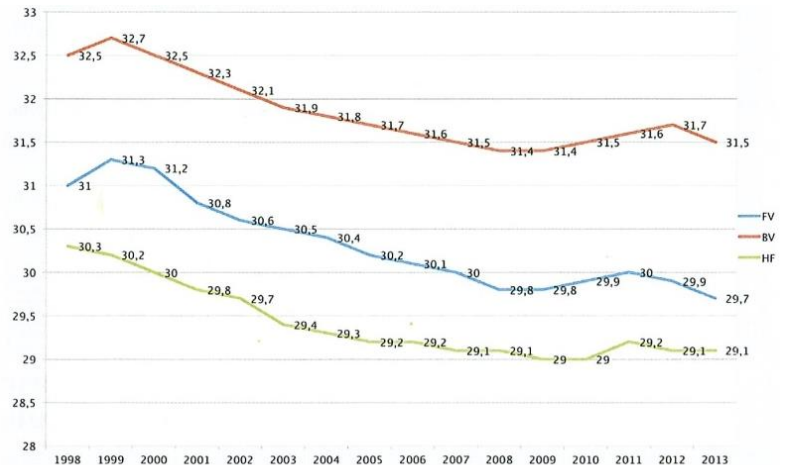
Ulja e moshës së pjellës së parë ndikon në:

- uljen e kostos së rritjes
- vend më të vogël për qëndrim dhe ushqim në stallë
- reduktimi i ngarkesës së punës

Në një rritje optimale të mëshqerrave, më e përshtatshme për pjellën e parë është moshja 26 deri 28 muaj edhe pse gjatë ndërzimit të mëshqerrave, duhet të merret parasysh jo moshja, por kryesisht zhvillimi dhe pesha.

Një mëshqerrë e rracës simental duhet të peshojë gjatë periudhës së ndërzimit ndërmjet 440 kg–480 kg dhe me gjendje trupore rreth 3.5 pikësh. Në mënyrë që këto kushte të realizohen dhe mëshqerra të ndërzohet në moshën 17 mujore, shtimi në peshë duhet të jetë si më poshtë:

- Shtimi deri në 1 vit: 850 gr në ditë; Pesha në gjysmën e vitit 200 kg.
- Shtimi nga 1 vit deri në ndërzim: 770 gr
- Shtimi nga ndërzimi deri në periudhën e lindjes: 750 deri në 770 gr.
- Pesha në kohën e lindjes: 680 deri në 750 kg.



**Fig 2. Numri i krerëve për pjelljen e parë**

## Projekti i ndërzimit

Si pjesë e një projekti, ndërzimi i mëshqerrave u studiuu imtësisht. Projekti ka si fokus kryesor kryesisht rritjen e mëshqerrave.

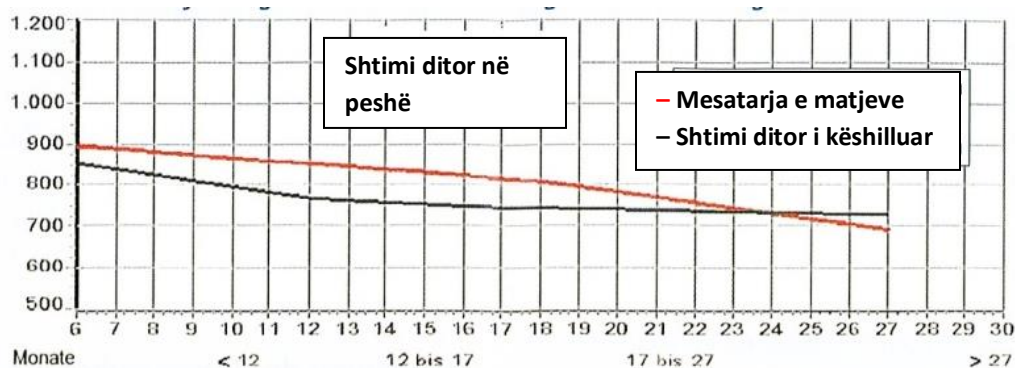
## Rezultatet e projektit

Arritja në peshën e synuar për gjysëm viti në 200 kg nuk u realizua nga çdo fermë. Gjatë kësaj faze, mëshqerrat janë ushqyer jo në mënyrë intensive. Kjo peshë e përcaktuar është e rëndësishme për zhvillimin e hapësirës dhe të madhësisë së traktit të tretjes. Për shkak të intensitetit të lartë të rritjes së mëtejshme, mëshqerrat u ndërzynen një deri në dy muaj me vonesë. Ndërzimi i vonshëm ndikon negativisht në pjellorinë e mëshqerrave. Mëshqerrat që u ndërzynen në periudhën 16 muajshe kishin një pjellori më të lartë sesa ato të ndërzara me vonesë. Pesha mesatare e mëshqerrave të ndërzera me sukses, ishte pothuajse 500 kg më e lartë. Mëshqerrat me këtë intensitet të lartë të rritjes, duhet të ishin ndërzuar më herët.

## Zbatimi i rezultateve të projektit në grupet e punës.

Grupet e punës për prodhimin e qumështit, kanë vendosur në fokus mbarshkrimin e mëshqerrave të reja. Nëpërmjet matjes së perimetrit të gjoksit u përcaktua pesha dhe nga kjo u llogarit shtimi ditor në peshë. Matja e perimetrit të gjoksit lidhet me peshën e mëshqerrave dhe devijimi është vetëm rreth 5%. Grupet e punës e kontrollojnë rritjen e mëshqerrave nëpërmjet

peshës ditore aktuale dhe asaj që duhet të kenë. Çdo fermë mund të vlerësojë individualisht nëse i ka arritur standartet e rritjes së mëshqerrave sipas një grafiku orientues dhe duke iu bazuar këtij vlerësimi, mund të vendoset mbi shtimin apo pakësimin e racionit ushqimor .



**Fig. 3 Lakorja e shtimit ditor në peshë në ditë të ndryshme**

## Përmbledhje

Mëshqerrat në moshën 6 muajshe duhet të kenë një peshë trupore prej 200kg. Në këtë periudhë, shpesh herë mëshqerrat nuk e arrijnë zhvillimin e nevojshëm prandaj duhet që ushqimi i rritjes të jetë me intensiv . Shtimi në peshë i mëshqerrave duhet të kontrollohet rregullisht me metër matës. Gjatë matjes duhet që shiriti matës të tërhiqet nga një shkop me grep në mënyrë që të shmanget lëndimi i kafshës.

Koha e ndërzimit duhet të përcaktohet nga pesha (400-480 kg peshë trupore) dhe jo nga moshja. Mëshqerrat e ndërzyera me vonesë, shpesh herë kanë një pjellori shumë më të ulët se sa mëshqerrat që janë ndërzyer më herët.

Kush dëshiron të përcaktojë peshën ekzakte të mëshqerrave të tyre, mund të porosisë pranë kompanisë Austria Praemix shpk, metër mates shirit më një vlerë prej 10 €/copa.