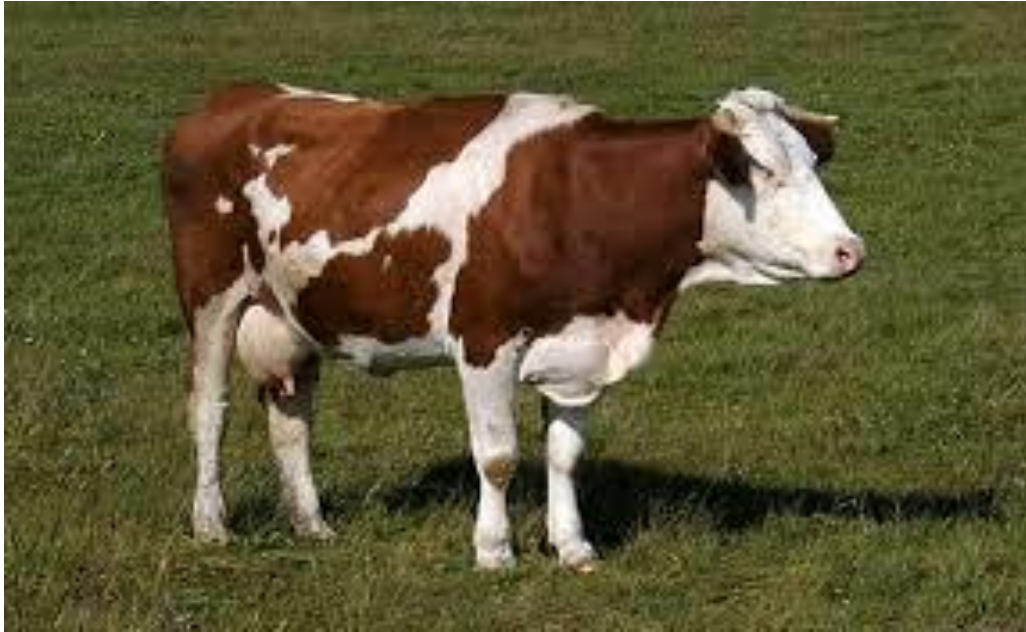


# Bindje për rendimente maksimale

*Përgatitur nga Ing. Franz Riegler, konsulent i Schaumann dhe  
Aksioneri Austria Praemix shpk*

*Përkthyer dhe përpunuar nga Olger Nanagjoka*

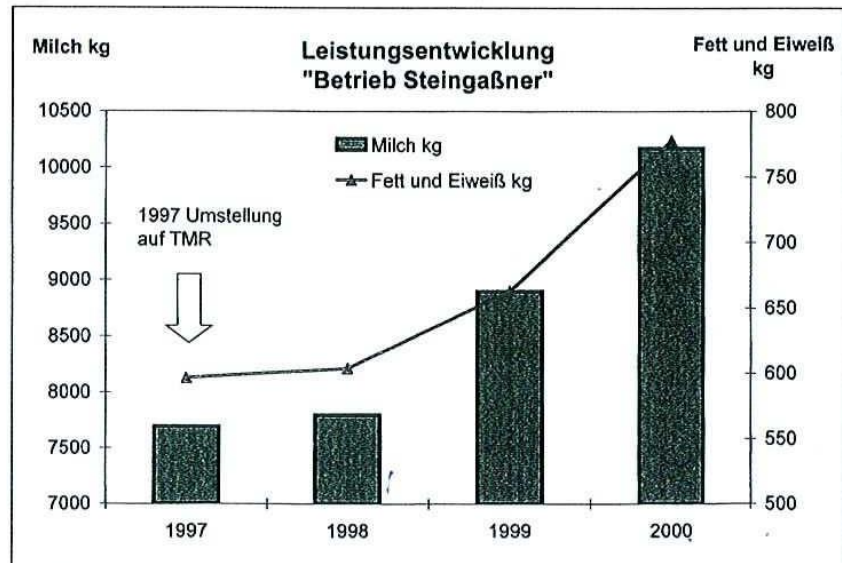


*Qumësht me rendiment të lartë të kafshëve me shëndet të mirë, janë parakushtet për një lopë qumështi ekonomikisht të vlefshme. Një fermë në Kuchl tregon në një mënyrë mbresëlënëse që rendimentet e larta janë një çështje e angazhimit dhe menaxhimit. Zhvillimi i vazhdueshëm i teknikave në mënyrën e të ushqyerit të gjethëve janë një pjesë thelbësore e suksesit.*

## **Zhvillimi i vazhdueshëm i fermës**

Pas ndërtimit në vitin 1992 të një stalle me mbajtje të lirë, u vendos që në vitin 1997 të blihet një mishelator. Në fillim u administrua vetëm një racion i përmisuar nga përzieria, e cila përbëhej kryesisht nga ushqimi bazë dhe një sasi e vogël e ushqimit të koncentruar. Te ushqyerit me anë të cipit ekzistues u përdor intensivisht. Tufa e lopëve Simmental u shndërrua në vitet e fundit në vazhdimësi në një tufë Holsteini. Aktualisht në mesin e 27 lopëve janë vetëm 5 lopë Simmental.

Arsyeja kryesore për ndryshimin ishte siguria shumë më e madhe e rendimentit në lopët laramane. Ndërkohë, nga "përzjerje e bazës ushqyese" fillestare një TMR e përmirësuar përmban XP prej 18.5% në 6.9 MJ Nel. Në një konsum të 19.8 kg të lëndës së thate të përgatitur, kjo përzjerje mjafton për 30 litra



qumësht. Për të shtuar vlerat minerale, vjen në ndihmë RINDAVIT EXTRA. Me ane të Transponderit (te ushqyerit me cip) ofrohen gjithashtu edhe deri në 4 kg ushqim të koncentruar i balancuar dhe RINDAVIT ASS-CO. Ky racion shtesë koncentratesh, i jepet me anë të transponderit sepse besohet që është e nevojshme për lopët me rendiment të lartë.

## Menaxhimi i përmirësuar

Me blerjen e mishelatorëve, menaxhimi do të pësonte përmirësim dhe bashkë më të vjen dhe zhvillimi i mëtejshëm i fermës. Në veçanti do të kishim investim të lartë në rritjen e mëshqerrave të reja. Shkëputja nga qumështi mbas 6 javëve, me një maksimum prej 6 litra qumësht është praktikuar me sukses të madh për mjaft kohë çdo ditë. Që prej 3 muajve hiqet dorë gjithashtu nga ushqimi me sanë në rritjen e viçave. Për një vlerësim të saktë nëse heqja e barit gjatë mbarështimit tregon sukses, është ende shumë herët për tu komentuar, thotë menaxheri i fermës, por ndjesia e tij i thotë që viçat tani fillojnë të konsumojnë racionet e lopëve qumështore më herët. Moshë mesatare e pjelljes së parë është aktualisht në rreth 24 muaj, pavarësisht zhvendosjes sezonale të pjeshëm të bagëtive të reja. Një tjetër hap do të ishte intensifikimi i përdorimit të kullotës. Kositja duhet të realizohet 5 herë, hapi i parë për këtë vit u realizua tashmë në 17.4.2015. Një shtim i Bonsilage, në përbërjen e silazhit është një domosdoshmëri, e cila sjell një përmisim të cilësisë së silazhit dhe të rritjes së rendimentit.

Gjithashtu në pak kohë do të formohet edhe një grup i cili do të përgatise mëshqerra për një proces sa më optimal në pjellje. Numri i vogël i kafshëve në këtë grup, aktualisht 6 kafshëve

mbështetet nga një përzierje ushqimi për 2 ditë të përlogaritura paraprakisht. Rritja e ngarkesës së punës është konsideruar shpesh për një fillim të mirë të laktacionit.

RINDAVIT Energydunk është përdorur edhe për të mbështetur fillimin e laktacionit. Në përgjithësi, ndryshimet në menaxhimin kanë rezultuar në një rritje të konsiderueshme të energjisë (shih grafikun).

## **Guximi për të renë**

Që të realizohet prodhimi i qumështit në nivelin më të lartë, është e natyrshme që gjetjet e reja të fillojnë të vendosen në praktikë sa më shpejt të jetë e mundur. Interneti ka filluar të përdoret masivisht. Për më tepër, risitë në të ushqyerit po pranohen me kënaqësi dhe vihet re një përpjekje për t'i futur ato në praktikën.

Menaxhimi i një kompanie është një zhvillim i vazhdueshëm, një "kjo është ajo" nuk ekziston. Për mbikëqyrësit objektivi është mundësia për të mbajtur performancën dhe aftësinë e krijimit të një tufe më homogjene. Aktualisht, kapaciteti i 9000-14000 kg qumësht ndryshon. Kur zgjedhim mëshqerrat, vëmendje e veçantë i kushtojmë kornizës dhe formës së gjirit. Parimi i "më mirë disa kg qumësht më pak, por një përshtatje më e mirë" është i vërtetë.

## **Me qetësi, më shumë qumësht**

Çdo lopë, që duhet të ketë një rendiment të lartë të qumështit, i duhet një periudhë pushimi e mjaftueshme. Supozohet se çdo orë pushim më tepër, që l kalon shtatë orë në ditë, mund të thotë për fermerin deri në 1 kg më shumë qumësht.

Rutina e përditshme e një lope është: rreth 23 orë ku ndahet në të nevojshme për konsum të ushqimit (5.5 orë), në këmbë, duke ecur, gjatë ripërtyjes (dy deri tre orë), pirja e ujit (30 minuta) dhe periudhat e pushimit (12 deri në 14 orë). Kështu lopa ka fare pak kohë për të pushuar dhe për ripërtyje duke sakrifikuar mirëqenien e tyre. "Në fakt, çfarë ndodh është, se lopët kur janë të detyruara për të kompensuar periudhën e tyre të pushimit, reduktojnë kohën e ngrënies e marrjes së ushqimit." Në stallat e mbipopolluara ky është një problem, sepse vendet e ushqimit janë të pakta. Në vend që të hanë lopët janë duke pritur në korridor për një vend të lirë. Eksperimentet tregojnë se periudhat më të gjata të pushimit stimulojnë të ushqyerit dhe kështu rrisin rendimentin e qumështit.

## **Përmbledhje**

Përmirësimet e vazhdueshme të çojnë në sukses. Zbatimi i njohurive të reja dhe guximi për të provuar mënyrat e reja, janë themelet e shfaqjes së rritjes së rendimentit të lartë në fermë. Intensifikimi me bagëti të reja, përmirësimi i menaxhimit të ushqyerit dhe përmirësimi i cilësisë së foragjereve solli sukses në fermë.