

## Silazh i ndotur - më pak energji

*Vlerësimet e një projekti të silazhimit të Dhomës së Bujqësisë Kärtner tregojnë se silazhi i barit nga prerja e dytë ose e tretë është veçanërisht i ndjeshëm ndaj ndotjes së foragjereve.*

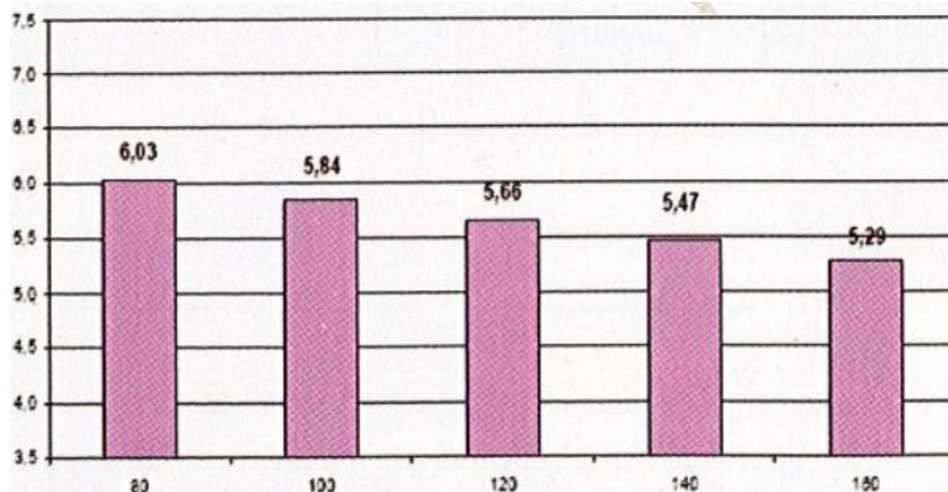


Kjo është e dukshme nga vlerat e larta të hirit të papërpunuar në rezultatet e analizës. Shkaku kryesor për foragjere të ndotura janë: një prerje shumë e thellë (lartësia minimale e prerjes 7 cm); përdorimi i pajisjeve të gabuara; koha e gabuar e kositjes (bari është me vesë); Plehërimi i pasaktë (ndotja nga plehu i fermës) dhe teknologjia e pasaktë e korrjes (papastërtitë që hyjnë në rezervat foragjere). Efektet negative fillojnë që nga cilësia e silazhit dhe përmbajtja e energjisë në marrjen e ushqimit dhe performancën e kafshës.

Çdo ndotje e ushqimit rrit presionin nga dëmtuesit e fermentimit dhe kështu rrezikun e fermentimit të pasaktë. Silazhet e ndotura mund të mbahen vetëm në një masë të kufizuar për shkak të vlerave të tyre më të larta të pH dhe për këtë arsye janë të papërshtatshme për ushqim gjatë verës. Ato gjithashtu përmbajnë më shumë acid butirik, i cili ka një efekt negativ në erë dhe shije dhe pengon oreksin e kafshëve. Të gjithë dëmtuesit e fermentimit konsumojnë lëndë ushqyese të vlefshme. Kjo mund të njihet nga përmbajtja e reduktuar e energjisë, veçanërisht në rastin e silazhit shumë të ndotur. Përmbajtja e hirit të papërpunuar si një vlerë për papastërtitë inorganike siç është toka duhet të jetë nën 10 përqind në masën e thatë të silazhit. Me një korrje të pastër foragjere, cilësia e foragjereve mund të dyfishohet përmes fermentimit më të mirë dhe përqendrimeve më të larta të lëndëve ushqyese. Silazhi i ri është veçanërisht i ndjeshëm, kryesisht nga prerjet pasuese, këtu pothuajse 60 përqind e mostrave janë mbi vlerën kufitare të 10 përqind.

### Ndikimi i hirit të papërpunuar në përmbajtjen e energjisë

Energjia neto e laktacionit (NEL)  
MJ / kg

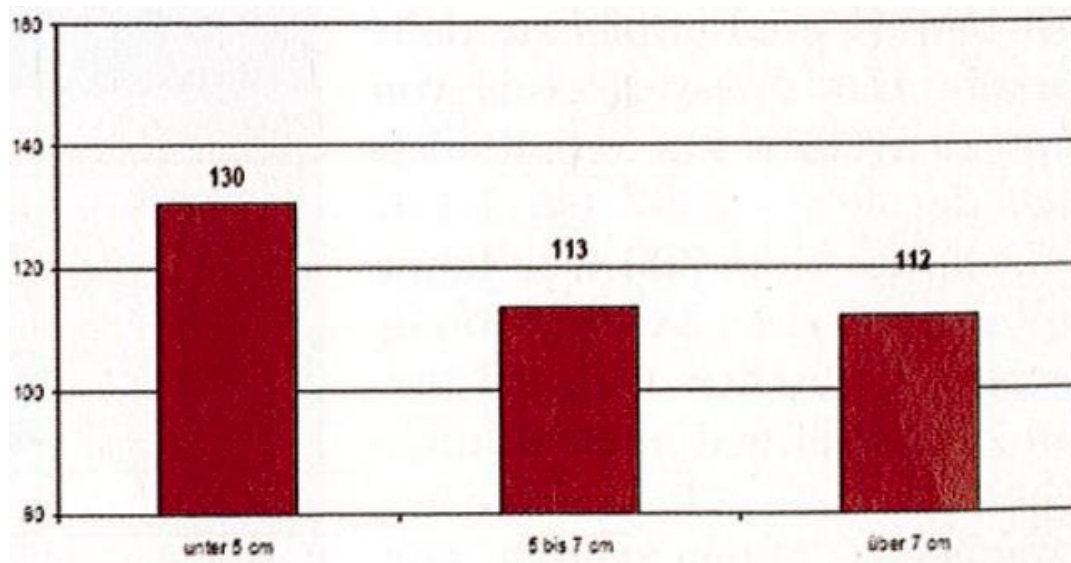


Hiri i papërpunuar g / kg DM\*

\*DM-Lëndë e thatë

### Ndikimi i lartësisë së prerjes në përmbajtjen e hirit të papërpunuar

Hiri i papërpunuar  
g / kg DM



Lartësia e prerjes

Lartësia e prerjes ka një ndikim të madh në ndotjen. Foragjeret që kositen shumë thellë (më pak se 5 cm) kanë një përmbajtje hiri 2 përqind më të lartë se foragjeret nga lartësitë e kositjes prej 5 deri në 7 cm. Një lartësi minimale prej 7 cm duhet të synohet gjatë vendosjes së kositësve në pozicionin e pushimit në mënyrë që të shmangen prerjet në fushë. Përmirësimet mund të arrihen vetëm duke trajtuar vazhdimisht shkaqet.